

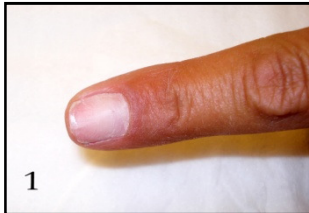
# GUILL D'OR

Professional Quality

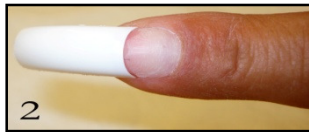
## FRENCH LOOK with ONE TOUCH SILK SYSTEM

### A FULL set in only 25 MINUTES

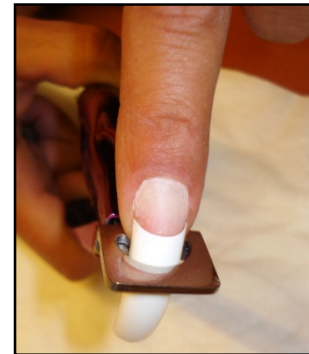
### STEP BY STEP



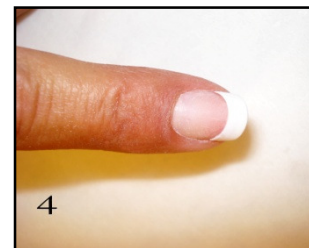
Verwijder de glans van de nagels met een zachte vijl en ontvet & ontsmet met Fresh & Clean



Breng een beetje lijm aan aan de binnenzijde van de tip en kleef de tip. Zorg ervoor dat je de hoekjes zorgvuldig vast drukt.



Knip de tip met de Nailnipper. Let erop dat je de 10 vingers op een gelijke lengte afknijpt. Dat vermijdt dat je onnodig veel hoeft te vijlen.



Vijl de nagel in de gewenste vorm, verwijder alle stof met een manicureborsteltje en breng Fresh & Clean aan. Laat voldoende lang drogen zodat de nagelplaat perfect voorbereid is.



Breng Brush on Nail Glue aan over de gehele nagel en behoudt een afstand van 2 mm van de nagelriem. Zorg ervoor dat je de huid niet raakt.



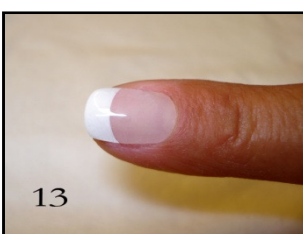
Dit de nagel opnieuw in de One Touch Powder. Laat opnieuw even inwerken en verwijder de overtollige poeder opnieuw met het sponsje.



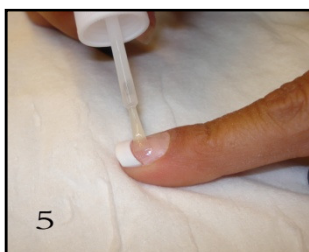
Breng nogmaals Brush on Nail Glue aan over de volledige nagel en blijf nu tot op 1 mm afstand van de nagelriem. Neem de Activator Spray en spuit 1 à 2 x over de nagels om het product goed uit te laten harden.



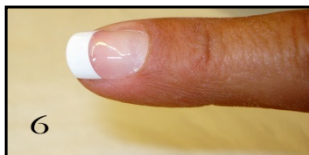
Wanneer de nagel volledig droog is gebruik je een Sponge Buffer vijl om het oppervlak volledig egaal te vijlen.



Breng 1 laagje topcoat aan om het oppervlak volledig te laten glanzen.  
**Een volledig nieuwe set in slechts 25 minuten !**



Breng Brush on Nail Glue aan met het penseeltje op de plaats waar er een hoogteverschil is tussen de tip en de natuurlijke nagel en maak zo het volledige oppervlak egaal.



Controleer (zie 6) of de curve van de nagel egaal is.



Dip de nagel in de One Touch Poeder. Houdt de nagel HORIZONTAAL om zo zeker te zijn dat de Brush on Nail Glue egaal blijft.

**OPGELET :** de vinger niet vertikaal in de poeder dippen, dan krijg je een oneffen oppervlak !!!



Laat dit een 15-tal seconden drogen zodat de Brush on Nail Glue de One Touch Powder goed kan absorberen. Neem een sponsje en verwijder de overtollige poeder zodat alles er "Clean" uitziet.